

concept  
wiesner hager



bloum



## Design naturel. Concept durable.

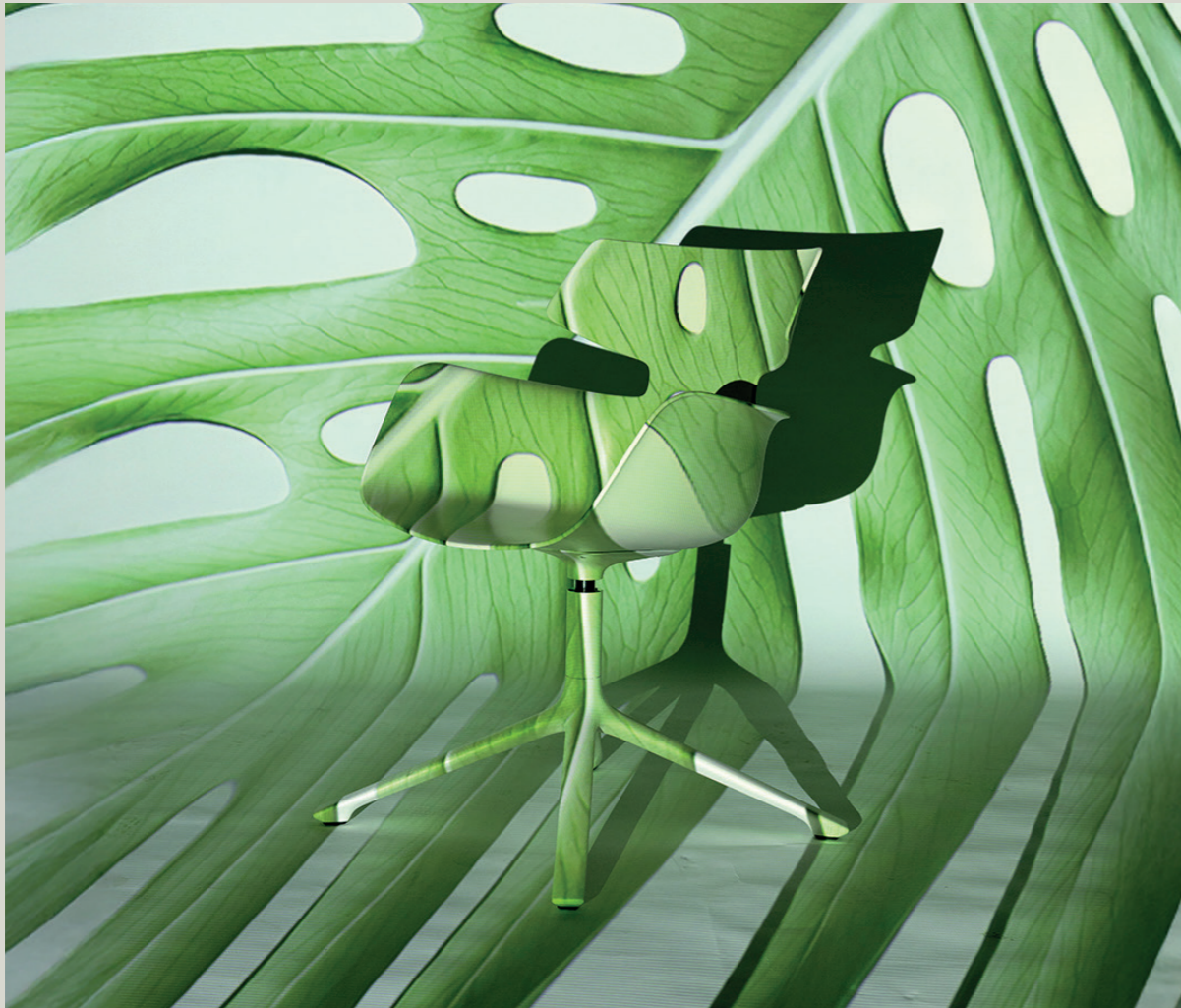


*bloum* oppose une conception plus émotionnelle au design puriste et sobre de l'architecture de bureau et de collectivité axée sur la technologie. Le siège coque répond ainsi au besoin d'éléments de design biophiles en intégrant des motifs inspirés de la nature à l'environnement spatial. *bloum* reprend des contours évoquant des feuilles de plantes et des formes organiques courbées. Les accoudoirs, le dossier et l'assise se complètent parfaitement. Le siège s'adapte à la morphologie de la personne assise et lui procure un soutien à la fois flexible et ferme. Une douce souplesse est conférée à *bloum* par les incisions dans le dossier.

Design : neunzig° design



## Un hommage aux formes organiques.



Le siège coque **bloum** est né de l'idée de couvrir un large éventail d'utilisations dans l'architecture de bureau et de collectivités avec sa forme en coque et ses différentes variantes de piètement. On trouve **bloum** dans les espaces lounge, les Working Cafés, les bistros, les chambres d'hôtel ou les espaces d'attente ainsi que dans les zones pour réunions, conférences et bureaux. La coque d'assise en polypropylène renforcée de fibres de verre, en construction sandwich, offre une grande rigidité et une grande robustesse pour une utilisation intense. Le dossier en deux parties assure simultanément une élasticité et une mobilité agréables. La partie en matière synthétique est composée à 100 % de polypropylène recyclé. Toutes ces caractéristiques font de **bloum** un produit résistant et durable, d'une qualité exceptionnelle.





# Riche en détails.

# Au choix.



### Variants de piètement.

Les nombreuses possibilités d'aménagement de la coque en combinaison avec les variantes diverses de piètement – en allant du piètement classique 4 pieds, du piètement tournant moderne sur patins ou roulettes jusqu'au piètement tournant en bois massif hêtre ou chêne, permettent d'adapter **bloum** de manière flexible aux diverses zones d'aménagement et scénarios d'utilisation.



### Coque d'assise durable en polypropylène.

La coque d'assise en polypropylène renforcée de fibres de verre, en construction sandwich, offre une grande rigidité et une grande robustesse pour une utilisation intense. Le dossier en deux parties assure simultanément une élasticité et une mobilité agréables. La partie en matière synthétique est composée à 100 % de polypropylène recyclé.

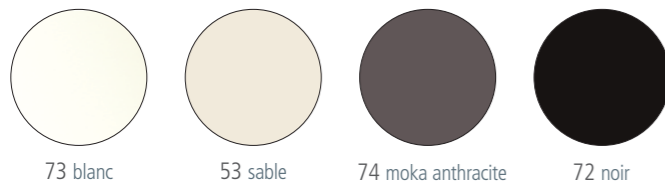


### Mécanisme avec retour.

La version avec piètement 4 branches est équipée d'un mécanisme avec retour.

### Choix des couleurs.

La coque d'assise synthétique en finition mate, sans revêtement tissu, est disponible en quatre coloris : blanc, noir, sable et moka anthracite. Des coloris métalliques parfaitement assortis créent un look monochrome élégant.



73 blanc

53 sable

74 moka anthracite

72 noir



### 6225 Siège de conférence

piètement 4 branches et mécanisme avec retour

### 6226 Siège de conférence

piètement 4 branches

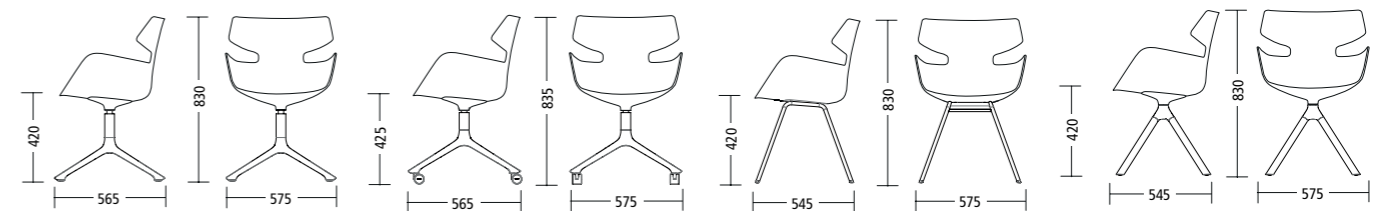


### 6227 Siège lounge

piètement 4 pieds en tube d'acier

### 6228 Siège lounge

piètement 4 pieds en bois et mécanisme avec retour



### Version standard :

#### Siège de conférence 6225 :

Piètement 4 branches en aluminium moulé sous pression, poli ou avec revêtement par poudrage, patins en synthétique. Fût tournant avec mécanisme de retour automatique et amortisseur à effet vertical, protection chromée ou avec revêtement par poudrage. La partie en matière synthétique de la coque d'assise est composée à 100 % de polypropylène recyclé.

#### Siège de conférence 6226 :

Piètement 4 branches en aluminium moulé sous pression, poli ou avec revêtement par poudrage. Roulettes double-galets pour sols durs. Protection pour fût tournant chromée ou revêtu de poudrage. La partie en matière synthétique de la coque d'assise est composée à 100 % de polypropylène recyclé.

#### Siège lounge 6227 :

Piètement 4 pieds en tube d'acier Ø 18 mm, patins en matière synthétique. Surfaces en métal avec revêtement par poudrage. La partie en matière synthétique de la coque d'assise est composée à 100 % de polypropylène recyclé.

#### Siège lounge 6228 :

Piètement 4 pieds en bois massif hêtre ou chêne, patins en matière synthétique, mécanisme de retour automatique, liens en aluminium, polis ou avec revêtement par poudrage. La partie en matière synthétique de la coque d'assise est composée à 100 % de polypropylène recyclé.

# Perfect Partners.



*delv* conférence



*macao* tables bistro



*skill* conférence

A-4950 Altheim  
Linzer Strasse 22  
T +43 (7723) 460-0  
altheim@wiesner-hager.com

D-97080 Würzburg  
Schürerstrasse 3  
T +49 (931) 3 55 85-0  
wuerzburg@wiesner-hager.com

NL-6101 XB Echt  
Nobelweg 17  
T +31 (475) 41 02 22  
benelux@wiesner-hager.com

F-67201 Eckbolsheim  
13, rue Ettore Bugatti  
T +33 (3) 88 59 90 90  
F +33 (3) 88 59 90 89  
france@wiesner-hager.com

UK: Wiesner-Hager Ltd.  
london@wiesner-hager.com

CZ-150 00 Praha 5  
Drtinova 557/10  
T +420 271 730 444  
praha@wiesner-hager.com

Certified acc. to:  
ISO 9001, ISO 14001  
and ISO 14025