



cage





Une boîte débordant d'idées.



cage.

Un système d'armoires qui fascine par son design et ses matériaux authentiques. *cage* est parfait pour une utilisation en tant que meuble de rangement ainsi que pour le zonage.

Le cadre en tubes carrés représente une toute nouvelle et inattendue définition de l'espace du meuble. Des modules ouverts et fermés, des cubes horizontaux et verticaux et un choix de matériaux extraordinaires offrent tout un choix de possibilités. Le projet s'appuie sur un schéma très clair qui mène à des structures divisant l'espace. Une

étagère d'angle sert de liaison naturelle entre deux éléments. La grande diversité des matériaux, des surfaces et des coloris utilisés fait de *cage* un large terrain de jeux pour les concepteurs et les architectes. *cage* en tant qu'espace de rangement, soutient le classement et l'organisation et sert de cloison et de protection visuelle. Tandis que les hauteurs 1 HC et 2 HC ont une prédisposition fonctionnelle, la hauteur 3 HC peut être organisée librement. Elle offre une certaine transparence et sert de plan d'appui et de surface de présentation et peut être complétée par une tablette et un porte-magazines.

Design: neunzig° design

Au choix.

Armoire 2 + 1 HC

4562-125
I 1200 / P 450 / H 1080

4562-165
I 1600 / P 450 / H 1080

Armoire 3 + 1 HC

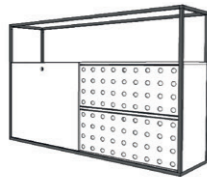
4564-125
I 1200 / P 450 / H 1430

4564-165
I 1600 / P 450 / H 1430

I = largeur / P = profondeur / H = hauteur / Dimensions indiquées en mm



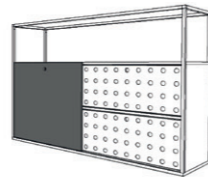
Structure



Corps de meuble



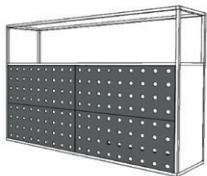
Grande porte coulissante



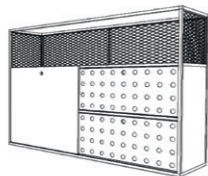
Petite porte coulissante



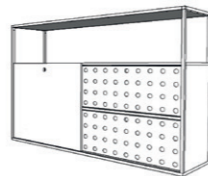
Fond arrière 2 HC



Fond arrière et côtés 3. HC



Tablette



Accessoires

9488-000 Rangement



9489-000 Étagère inclinée



Armoire 3 HC

4563-125
I 1200 / P 450 / H 1080

4563-165
I 1600 / P 450 / H 1080

Armoire 2 HC

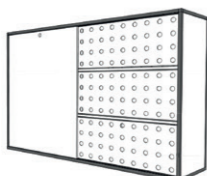
4561-125
I 1200 / P 450 / H 730

4561-165
I 1600 / P 450 / H 730

I = largeur / P = profondeur / H = hauteur / Dimensions indiquées en mm



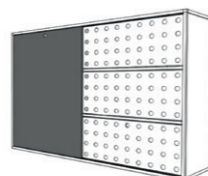
Structure



Corps de meuble



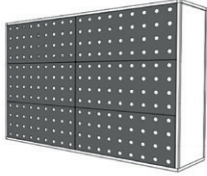
Grande porte coulissante



Petite porte coulissante



Fond arrière



Plateau supérieur



Étagère d'angle – I 450 mm

4543-055
I 450 / P 450 / H 1080

I = largeur / P = profondeur / H = hauteur / Dimensions indiquées en mm



Structure



Tablettes et fond inférieur



Tablette

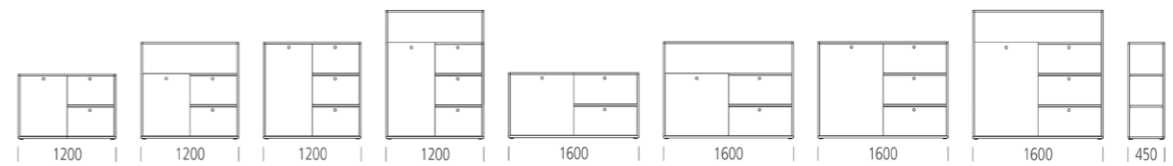


Tièfe 450

4 OH (1430)

3 OH (1080)

2 OH (730)



Détails du système



Largeur intérieure

Dimensions indiquées en mm

Finition :

Structure :

Tube profilé 20/20/1,5 mm. Points de jonction en zinc moulé sous pression.

Plateau supérieur – armoire 3 HC :

Au choix avec revêtement mélamine (DKS) ou revêtement stratifié HPL Fenix avec chant laser en ABS, placage bois avec chant en bois lamellaire, bois ancien de chêne, huilé.

Corps de meuble :

Au choix avec revêtement mélamine (DKS) avec chant laser en ABS, placage bois avec chant en bois lamellaire.

Grande porte coulissante :

Au choix avec revêtement mélamine (DKS) ou revêtement stratifié HPL Fenix avec chant laser en ABS, placage bois avec chant en bois lamellaire, Eternit, bois ancien de chêne, huilé.

Petite porte coulissante :

Au choix avec revêtement mélamine (DKS) ou revêtement stratifié HPL Fenix avec chant laser en ABS, placage bois avec chant en bois lamellaire, tôle perforée.

Fond arrière :

Au choix avec revêtement mélamine (DKS) avec chant laser en ABS, placage bois avec chant en bois lamellaire, tôle perforée. Finition de la partie extérieure

du fond arrière uniquement en revêtement décoratif pour une installation libre dans l'espace. En option : Revêtement tissu, à punaiser.

Tablette – armoire 2 + 1 HC, 3 + 1 HC et étagère d'angle :

En option. Au choix avec revêtement mélamine (DKS) ou revêtement stratifié HPL Fenix avec chant laser en ABS, placage bois avec chant en bois lamellaire, bois ancien de chêne, huilé.

Fond arrière et côtés pour hauteur

3 HC/4 HC – armoire 2 + 1 HC & 3 + 1 HC :
En option. Au choix avec revêtement mélamine (DKS) avec chant laser en ABS, placage bois avec chant en bois lamellaire, métal déployé.

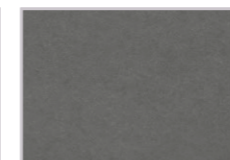
Équipement du piètement : Vérins réglables en métal, réglables jusqu'à 15 mm.

Serrure : En option. Verrouillable : Grande porte coulissante et petite porte coulissante supérieure.

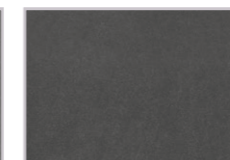
Système de fermeture : Système de fermeture principal, cylindres interchangeables avec une combinaison de 40 clés.



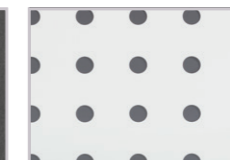
YB02 bois ancien de chêne, huilé



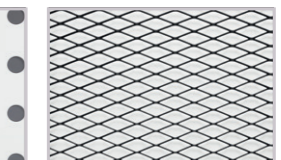
X12 Eternit coloris quartz



X14 Eternit coloris gris ardoise



W04* tôle perforée



W06* métal déployé

* Revêtement par poudrage selon nuancier.

Perfect Partners.



poi



skill



pure

A-4950 Altheim
Linzer Strasse 22
T +43 (7723) 460-0
altheim@wiesner-hager.com

D-97080 Würzburg
Schürerstrasse 3
T +49 (931) 3 55 85-0
wuerzburg@wiesner-hager.com

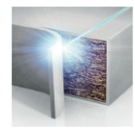
NL-6101 XB Echt
Nobelweg 17
T +31 (475) 41 02 22
benelux@wiesner-hager.com

F-67201 Eckbolsheim
13, rue Ettore Bugatti
T +33 (3) 88 59 90 90
F +33 (3) 88 59 90 89
france@wiesner-hager.com

UK: Wiesner-Hager Ltd.
london@wiesner-hager.com

CZ-150 00 Praha 5
Drtinova 557/10
T +420 271 730 444
praha@wiesner-hager.com

Certified acc. to:
ISO 9001, ISO 14001
and ISO 14025



LASERKANTE
LASER EDGE