



dely Konferenztisch



Essentials



Art of Conferencing.

Mit **delv** präsentiert Wiesner-Hager ein **Konferenzprogramm**, das Hochwertigkeit, Funktionalität und Nachhaltigkeit in einer stilsicheren Gestaltung vereint.

Die klaren Linien und der zeitlose Look machen **delv** zu einem Design-Statement in modernen Meeting- und Conferencing-Umgebungen.

Das Erscheinungsbild ist reduziert und zurückhaltend – für eine ungestörte Kommunikation.

Design: arge2



Art of Conferencing.

Holz als maßgeblich sichtbares Material sorgt für stimmige Atmosphäre in Konferenzräumen und bringt mehr Wohnlichkeit ins Büro.



Art of Conferencing.

Die besonderen Merkmale von *delv* sind die Tischplatte mit einer leichten und schwebenden Anmutung sowie das A-förmige Gestell.

Das schräg gestellte Gestell mit seinem trapezförmigen Profil dockt am oberen Ende an eine Trägerkonstruktion, welche die Tischplatte aussteift. Insgesamt vermittelt *delv* ein kompaktes Gesamtbild.



Material- und Farboptionen.

Das *delv* Konferenztisch-Programm bietet eine große Bandbreite an Material- und Farboptionen: Die Tischoberfläche ist in hochwertigem Furnier, strapazierfähigen Dekoren und robusten HPL-Oberflächen erhältlich.

Dadurch bietet *delv* flexible Möglichkeiten der Raumgestaltung für die anspruchsvolle Büro- und Hospitality-Architektur ebenso wie für höhere Bildungseinrichtungen und viele weitere öffentliche Objektbauten.



Einzel- und Doppeltische.

Zur Wahl stehen mehrere
Tischformate als kompakte
Einzeltische sowie großflächige
Doppeltische mit bis zu 140 x 480 cm
für 14 Personen.

Der Doppeltisch wird durch einen
Mittelfuß verbunden und garantiert
eine hohe Stabilität des Tischsystems.





Einsatzbereiche

Einsatzbereiche.

- Besprechung
- Hospitality
- Konferenz





Produktfamilie

Produktvarianten delv Konferenztisch.



Rechteck-Tisch
1-fach
Füße Metall

Technische Details



Rechteck-Tisch
2-fach
Füße Metall

Technische Details



Rechteck-Tisch
1-fach
Füße Holz

Technische Details



Rechteck-Tisch
2-fach
Füße Holz

Technische Details



Features



A-förmiges Gestell.

Das Gestell ist wahlweise in Buchen- oder Eichen-Massivholz, aber auch in einer sachlichen, robusten Aluminium-Variante verfügbar.



Exzellente Beinfreiheit.

Die zentrale Position des Gestells ermöglicht exzellente Beinfreiheit und komfortables Sitzen auch an der Stirnseite.



Horizontaler Kabelkanal.

Der horizontale Kabelkanal ermöglicht die verdeckte Kabelführung und die Aufnahme von Kabelüberlängen.



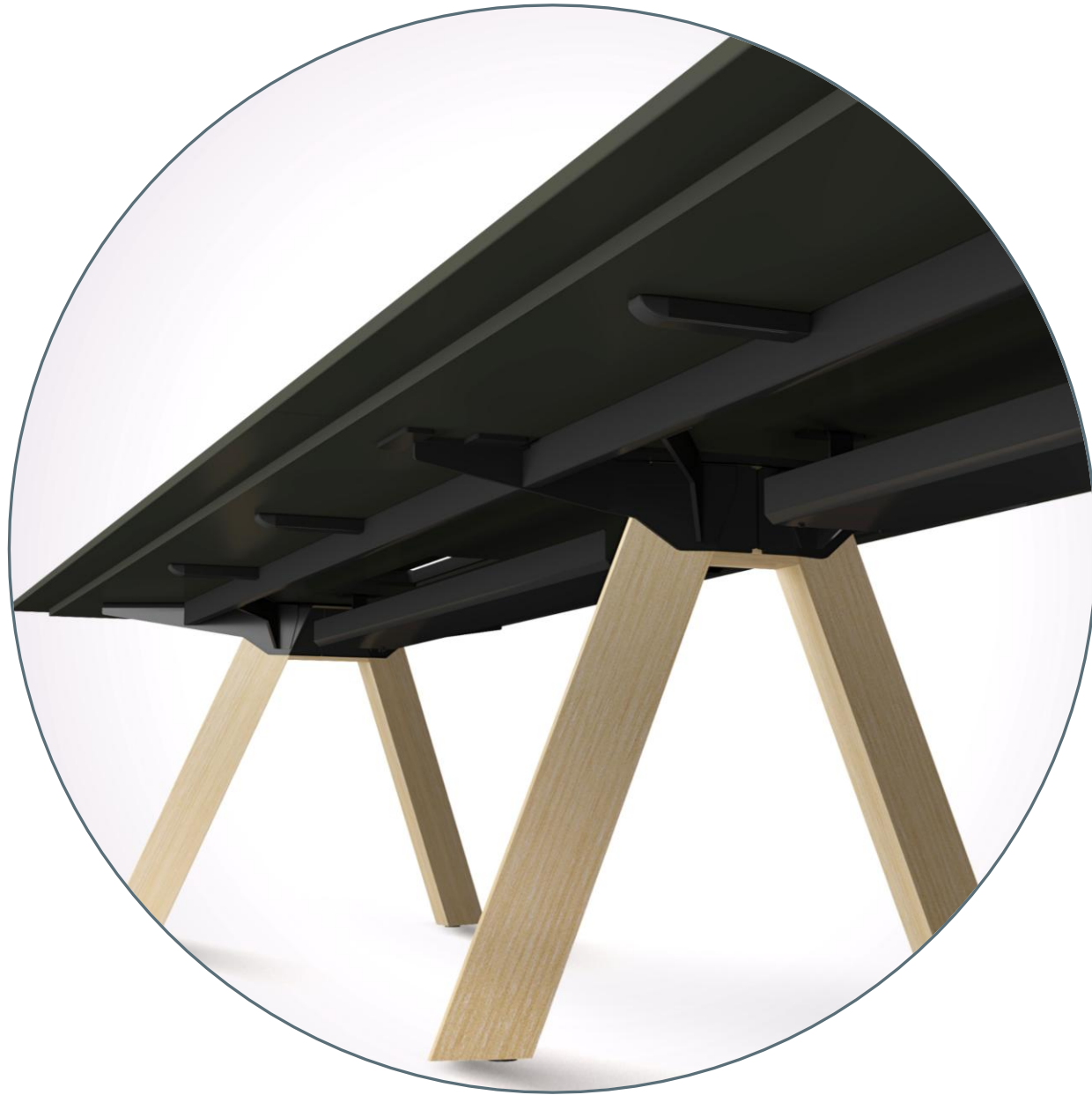
Kabeldurchlass Metall.

Ein bequemes Plug-in über
Tischniveau sorgt für die
unkomplizierte Integration moderner
Medientechnik ohne Kabelsalat bei
Tischplatten mit Dekor- oder HPL-
Oberfläche.

Kabeldurchlass Furnier.

Bei furnierten Tischplatten lässt sich die flächenbündige Kabelklappe mit Touch-Funktion elegant versenken und ermöglicht so bequemes beidseitiges Plug-in.

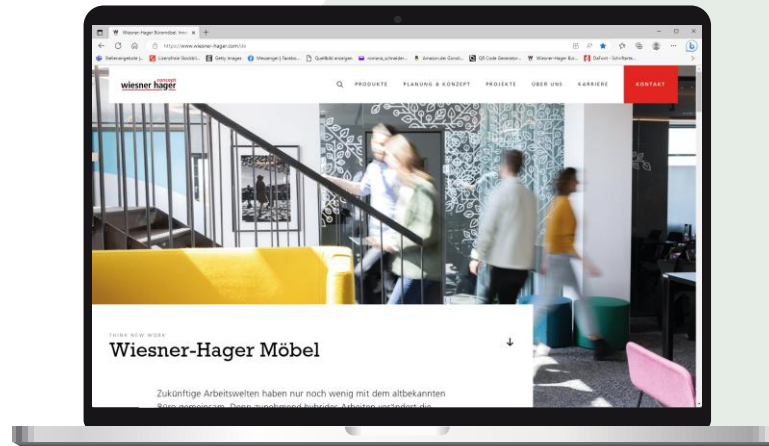




Stabile Verbindung.

Der Doppeltisch wird durch einen Mittelfuß verbunden. Die Rahmenbauweise garantiert hohe Stabilität.

Kontakt.



Wiesner-Hager Möbel GmbH
www.wiesner-hager.com