



## Environmentální prohlášení k výrobku

podle normy ISO 14025 a EN 15804

**concept**  
**wiesner hager**

Židle pro návštěvy dle EN 16139, EN 1022 a EN 1728

grace Křesílko

EPD Číslo prohlášení  
TA 22012 1634 2130-203 02303470240





**Environmentální prohlášení k výrobku**  
**EPD**  
**Environmental Product Declaration**

Design: Kai Stania

Wiesner-Hager Möbel GmbH Linzer Straße 22 A-4950 Altheim Tel. 0043 7723 460-0 <a href="http://www.wiesner-hager.com">http://www.wiesner-hager.com</a>	<b>Výrobce Držitel prohlášení</b>
TA 22012 1634 2130-203 02303470240	<b>Číslo EPD</b>
2130-203 grace grace Křesílko	<b>Dotčený výrobek</b>
Toto prohlášení bylo sestaveno podle normy ISO 14025 a EN 15804. Popisuje environmentální hodnocení uvedeného výrobku a umožňuje jeho porovnání s jinými výrobky.	<b>Účel</b>
Obsah tohoto prohlášení je založen na výsledcích provozně-ekologické bilance fiskálního roku 2018/19 sestavené v souladu s pravidly EN ISO 14040. Použité obecné údaje vycházejí jak z databáze akreditovaných ekologických databází, tak z aktuálních dodavatelských prohlášení EPD typu III. <a href="http://www.wiesner-hager.com/cz/udrzitelnost/ekologicka-bilance/">http://www.wiesner-hager.com/cz/udrzitelnost/ekologicka-bilance/</a>	<b>Původ dat</b>
Postup sestavování tohoto prohlášení byl předmětem auditu dne 11. září 2017, který provedla společnost TÜV Austria.	<b>Audit</b>
Dipl.-Ing. Dr. Jürgen Hain, TÜV Austria Cert, Wien	<b>Auditoři</b>
Osvědčením č. TA 22012 1634 ze dne 27. září 2017 společnost TÜV Austria opravňuje držitele prohlášení vytvářet prohlášení EPD typu III. <a href="#">Download Certifikace</a>	<b>Certifikace</b>
Toto osvědčení je platné do 30. září 2020. Shoda s požadavky bude zajišťována každoročními hodnoceními.	<b>Platnost</b>
Gerhard Steigthaler, Master of Science, environmentální management	<b>Vydavatel</b>
23. Červenec 2019	<b>Datum vydání</b>

<p>Toto prohlášení obsahuje</p> <ul style="list-style-type: none"> <li>- Obrázky, popisy a normy</li> <li>- Informace o posuzování životního cyklu</li> <li>- Specifické charakteristiky konfigurace výrobku</li> <li>- Ukazatele životního cyklu a posuzování jejich dopadu</li> <li>- Podrobné informace o materiálovém složení výrobku</li> <li>- Materiálové certifikáty</li> <li>- Možnosti recyklace</li> </ul>	<b>Obsah</b>																																																									
<p>Posuzování deklarovaného výrobku pokrývá celý proces životního cyklu, od surovin, výroby a likvidace, včetně veškeré přepravy.</p> <p>Očekávaná životnost výrobku je 15 let za předpokladu používání výrobku v souladu s pokyny výrobce v prostředí a pro účely použití, pro které je navržen a určen. V důsledku vysoké kvality výrobku se neočekávají žádné opravy. Během životnosti výrobku se nepředpokládají žádné dopady na životní prostředí. Veškerá recyklace se provádí v souladu s evropskými normami. Díly součástí jsou tříděny a recyklovány v souladu s předpisy a veškerý zbývající odpadní materiál je spalován za přísných opatření za účelem výroby energie. Jsou zahrnuty veškeré přepravní vzdálenosti, včetně našich dodavatelů a subdodavatelů; veškeré vzdálenosti jsou vypočteny pomocí programu pro plánování tras. Vzdálenost mezi držitelem prohlášení a konečným uživatelem je 1000 km, průměrná vzdálenost mezi konečným uživatelem a společností pro nakládání s odpady je vypočtena na 50 km.</p>	<b>Hranice systému</b>																																																									
<p>Norma EN 15804 definuje základní pravidla pro sestavení Enviromentálního prohlášení k výrobku stavebních výrobků. Nábytek nehraje v certifikaci trvalé udržitelnosti staveb žádnou roli, přesto se setkáváme s pokusy prolnout a přenést zásady této normy i do certifikace nábytku nakolik je to jen možné.</p> <p>V tomto EPD prohlášení jsou zohledněny následující fáze životního cyklu výrobku:</p> <table border="0" style="width: 100%; border-collapse: collapse;"> <thead> <tr> <th style="text-align: left;">fáze</th> <th style="text-align: left;">popis</th> <th style="text-align: left;">relevantní</th> </tr> </thead> <tbody> <tr><td>A1</td><td>Příprava a zpracování surovin</td><td>ano</td></tr> <tr><td>A2</td><td>Přeprava polotovarů k výrobci</td><td>ano</td></tr> <tr><td>A3</td><td>Výroba polotovarů</td><td>ano</td></tr> <tr><td>A4</td><td>Přeprava na staveniště</td><td>ne</td></tr> <tr><td>A4</td><td>Přeprava výrobku ke koncovému uživateli *)</td><td>ano</td></tr> <tr><td>A5</td><td>Výroba výrobku **)</td><td>ano</td></tr> <tr><td>B1</td><td>Používání výrobku ***)</td><td>ne</td></tr> <tr><td>B2</td><td>Uvedení do provozu</td><td>ne</td></tr> <tr><td>B3</td><td>Opravy</td><td>ne</td></tr> <tr><td>B4</td><td>Obnova, náhrada</td><td>ne</td></tr> <tr><td>B5</td><td>Obnova, renovace</td><td>ne</td></tr> <tr><td>B6</td><td>Využití energie pro technickou vybavenost budovy</td><td>ne</td></tr> <tr><td>B7</td><td>Využití vody pro technickou vybavenost budovy</td><td>ne</td></tr> <tr><td>C1</td><td>Demolice, demontáž</td><td>ne</td></tr> <tr><td>C2</td><td>Doprava na zpracování odpadu</td><td>ano</td></tr> <tr><td>C3</td><td>Zpracování odpadu</td><td>ano</td></tr> <tr><td>C4</td><td>Skládkování</td><td>ano</td></tr> <tr><td>D</td><td>Recyklační potenciál</td><td>ano</td></tr> </tbody> </table> <p>*) V normě EN 15804 modul A4 popisuje přepravu stavebních materiálů do staveniště. Jedná se o přepravu nábytku koncovému uživateli.</p> <p>**) V normě EN 15804 modul A5 popisuje instalaci stavebních materiálů do budovy, zde se jedná o výrobu nábytku ve výrobním závodě.</p> <p>***) Používání našeho nábytku je bez vlivu na životní prostředí.</p>	fáze	popis	relevantní	A1	Příprava a zpracování surovin	ano	A2	Přeprava polotovarů k výrobci	ano	A3	Výroba polotovarů	ano	A4	Přeprava na staveniště	ne	A4	Přeprava výrobku ke koncovému uživateli *)	ano	A5	Výroba výrobku **)	ano	B1	Používání výrobku ***)	ne	B2	Uvedení do provozu	ne	B3	Opravy	ne	B4	Obnova, náhrada	ne	B5	Obnova, renovace	ne	B6	Využití energie pro technickou vybavenost budovy	ne	B7	Využití vody pro technickou vybavenost budovy	ne	C1	Demolice, demontáž	ne	C2	Doprava na zpracování odpadu	ano	C3	Zpracování odpadu	ano	C4	Skládkování	ano	D	Recyklační potenciál	ano	<b>Hranice systému</b>
fáze	popis	relevantní																																																								
A1	Příprava a zpracování surovin	ano																																																								
A2	Přeprava polotovarů k výrobci	ano																																																								
A3	Výroba polotovarů	ano																																																								
A4	Přeprava na staveniště	ne																																																								
A4	Přeprava výrobku ke koncovému uživateli *)	ano																																																								
A5	Výroba výrobku **)	ano																																																								
B1	Používání výrobku ***)	ne																																																								
B2	Uvedení do provozu	ne																																																								
B3	Opravy	ne																																																								
B4	Obnova, náhrada	ne																																																								
B5	Obnova, renovace	ne																																																								
B6	Využití energie pro technickou vybavenost budovy	ne																																																								
B7	Využití vody pro technickou vybavenost budovy	ne																																																								
C1	Demolice, demontáž	ne																																																								
C2	Doprava na zpracování odpadu	ano																																																								
C3	Zpracování odpadu	ano																																																								
C4	Skládkování	ano																																																								
D	Recyklační potenciál	ano																																																								

Uvedené údaje Ekobilance se vztahují na celý životní cyklus výrobku počínajícím získáním surovin, přes výrobu až po likvidaci odpadu jednoho kusu výrobku při předpokládané životnosti 15 let. Podíl vlivových faktorů a hmotnosti výrobku nabízí specifickou, k objemu vztaženou vypočítací hodnotu.	<b>Funkční jednotka</b>
Židle pro návštěvy dle EN 16139, EN 1022 a EN 1728	<b>Použití</b>
2130-203 grace grace Křesílko, buk, celočalouněné	<b>Identifikace výrobku</b>
grace, nový bezbariérový bytový program od Wiesner-Hager, spojuje funkční design a zajišťuje stylový životní styl pro vyšší kvalitu života. Uchopení retro elementů dává vzniknout, díky tvarům dávno známých forem sedacího nábytku, pocitu důvěry, bezpečnosti a jistoty bez jakékoli stigmatizace. Nutné funkce pro ošetřování nábytku jsou opticky decentně integrovány.	<b>Popis výrobku</b>
Potah 1 Látko S6401 antracit; Potah 2 opěradla Látko S6401 antracit; Barva dřeva B02 Buk přírodní lakovaný; Provedení podnože Plastové kluzáky	<b>Konfigurace výrobku</b>

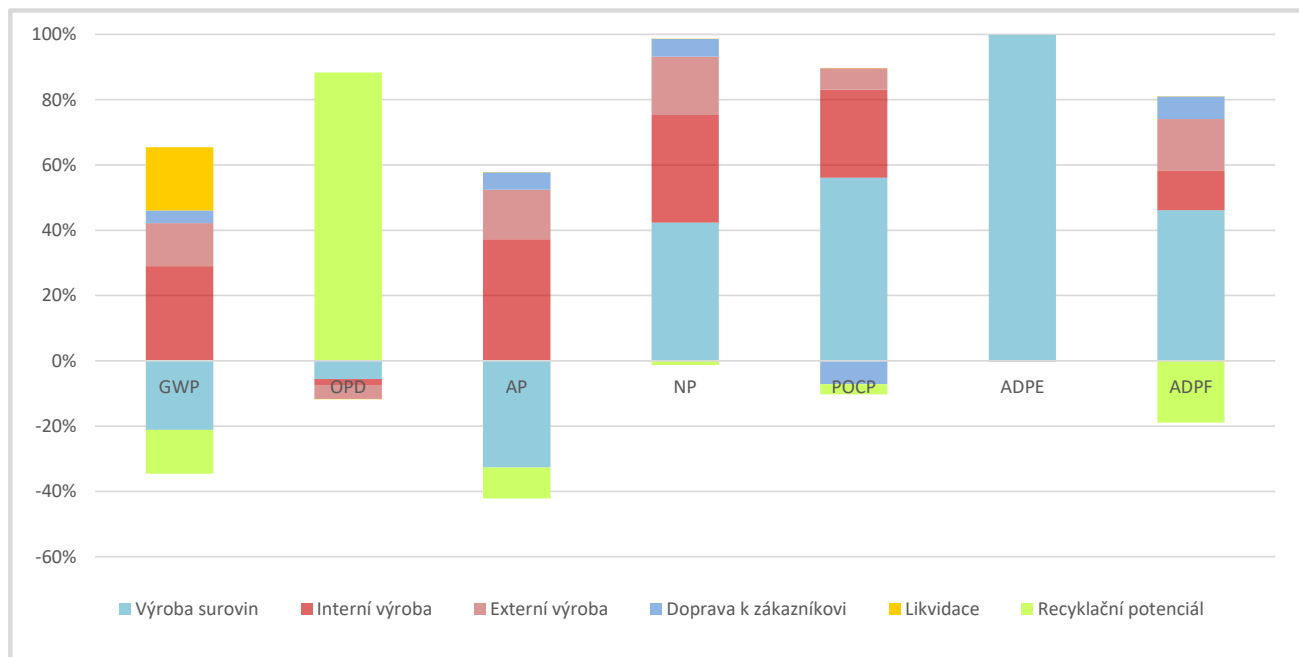
#### Environmentálních ukazatelů

Dopady na životní prostředí		Globální oteplování GWP	Ozónová díra ODP	Okyselení AP	Nutřifikace NP	Tvorba ozónu POCP	Abiotické zdroje ADPE
		CO2 eq.	CCl3F eq.	SO2 eq.	PO4-3 eq.	C2H4 eq.	Sb eq.
Životní cyklus		(kg)	(mg)	(g)	(g)	(g)	(g)
Výroba surovin	A1-A3	-16,89	0,12	-41,15	12,76	16,05	-172,21
Přeprava surovin	A4	1,69	0,00	3,71	0,91	-1,14	0,00
Interní výroba	A5	23,18	0,04	46,88	9,94	7,69	0,09
Subdodávky	A5	10,43	0,10	18,9	5,35	1,88	0,20
Doprava k zákazníkovi	A4	1,35	0,00	2,88	0,71	-0,87	0,00
Likvidace	C2-C4	15,53	0,00	0,27	0,06	-0,04	0,00
Recyklační potenciál	D	-10,70	-1,96	-11,84	-0,39	-0,89	0,00
<b>Celkem</b>		<b>24,61</b>	<b>-1,70</b>	<b>19,63</b>	<b>29,34</b>	<b>22,68</b>	<b>-171,92</b>

Využití zdroje		Abiotická fosilní paliva	Obnovitelné primární energie		Fosilní primární energie		Využití druhotných surovin
			zdroj energie	materiálové využití	zdroj energie	materiálové využití	
		ADPF	PERE	PERM	PENRE	PENRM	SM
Životní cyklus		(MJ)	(MJ)	(MJ)	(MJ)	(MJ)	(kg)
Výroba surovin	A1-A3	274,67	233,16	482,87	394,62	-88,48	1,06
Přeprava surovin	A4	22,54	1,41	0,00	22,63	0,00	0,00
Interní výroba	A5	72,37	261,66	1,02	80,19	1,28	0,00
Subdodávky	A5	93,76	10,71	1,68	91,27	5,87	0,03
Doprava k zákazníkovi	A4	18,05	1,13	0,00	18,12	0,00	0,00
Likvidace	C2-C4	1,40	0,44	-161,27	1,82	-9,19	0,00
Recyklační potenciál	D	-112,49	159,02	0,00	-150,87	0,00	0,00
<b>Celkem</b>		<b>370,30</b>	<b>667,53</b>	<b>324,30</b>	<b>457,77</b>	<b>-90,52</b>	<b>1,10</b>

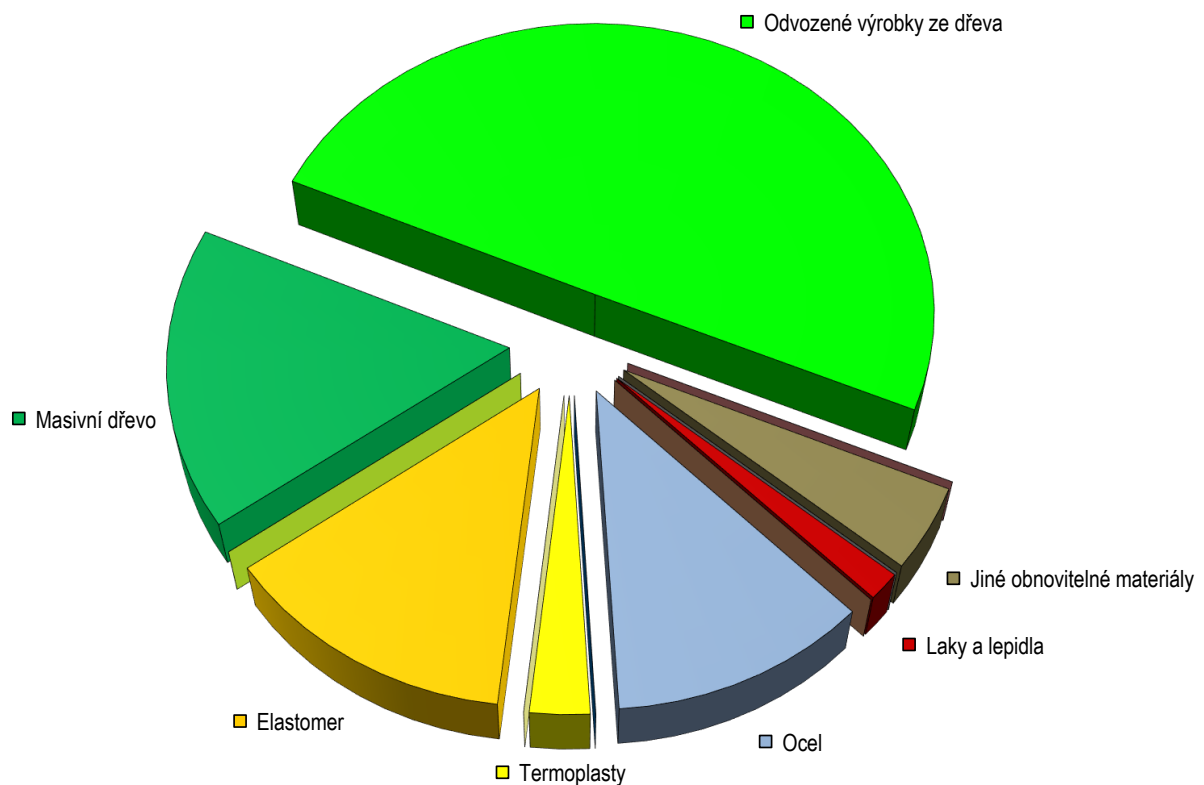
Využitelné zdroje z odpadu		Sekundární palivo		Použití sladkovodních zdrojů	Odpady		
		obnovitelné	fosilní		nebezpečný skládkování	ostatní	radioaktivní odpad
		(RSF)	(NRSF)	FW	(HWD)	(NHWD)	(RWD)
Životní cyklus		(MJ)	(MJ)	(m³)	(kg)	(kg)	(kg)
Výroba surovin	A1-A3	0,51	0,00	3,65	0,00	-0,16	0,01
Přeprava surovin	A4	0,00	0,00	0,00	0,00	0,01	0,00
Interní výroba	A5	0,00	0,00	0,09	0,00	0,51	0,00
Subdodávky	A5	0,00	0,00	0,07	0,00	0,22	0,00
Doprava k zákazníkovi	A4	0,00	0,00	0,00	0,00	0,00	0,00
Likvidace	C2-C4	0,00	0,00	0,01	0,00	0,01	0,00
Recyklační potenciál	D	0,00	0,00	-0,09	0,00	-0,23	0,00
<b>Celkem</b>		<b>0,51</b>	<b>0,00</b>	<b>3,73</b>	<b>0,00</b>	<b>0,37</b>	<b>0,01</b>

#### Analýza dominantních dopadů na životní prostředí



Materiálové složení			Recyklační potenciál			
Materiál	hmotnost	podíl	materiál	energie	skládka	[ ]
Ocel	2,315	11,6%	2,269	0,000	0,046	kg
Hliník						
Jiné kovy						
Termoplasty	0,531	2,7%	0,036	0,443	0,053	kg
Duromer						
Elastomer	2,678	13,4%	0,000	2,525	0,153	kg
Laminované plasty						
Kompozity dřeva a plasty						
Masivní dřevo	3,299	16,5%	0,000	3,280	0,020	kg
Odvozené výrobky ze dřeva	9,956	49,8%	0,000	9,853	0,104	kg
Papír, lepenka	0,001	0,0%	0,001	0,000	0,000	kg
Kůže						
Jiné obnovitelné materiály	0,912	4,6%	0,000	0,876	0,036	kg
Sklo						
Jiné minerální materiály						
Laky a lepidla	0,304	1,5%	0,000	0,271	0,033	kg
Chemikálie						
Pomocný materiál						
<b>Celkem</b>	<b>19,998</b>	<b>100,0%</b>	<b>2,305</b>	<b>17,247</b>	<b>0,445</b>	<b>kg</b>

### Materiálové složení



Produkt sestává z 10,4% z druhotných surovin a z 70,9% ze surovin z obnovitelných zdrojů.

## Laky a lepidla

Skupiny	Chemická charakterizace	Hmotnost <sup>1</sup>	VOC <sup>2</sup>	Klasifikace <sup>3</sup>
tavná lepidla	-	-	-	-
lepidla na textil	Disperzní lepidlo rozpustné ve vodě (polyakrylát)	0,362 kg	0,0%	0
lepidla na textil	Disperzní lepidlo rozpustné ve vodě (polyakrylát)	0,037 kg	0,0%	0
montážní lepidla	Kyanakrylátové lepidlo	0,0002 kg	3,0%	0,03
mořidla	-	-	-	-
vodní laky	Akrylový lak rozpustný ve vodě	0,038 kg	1,0%	0,01
práškové laky	Polyesterový práškový lak	0,019 kg	0,0%	0
-	-	-	-	-

Výrobek neobsahuje plasty s halovými prvky (PVC).

<sup>1</sup> obsah sušiny

<sup>2</sup> z vytvrzovadel

<sup>3</sup> podle EU předpisů

## Materiálové certifikáty

Následující certifikáty se nevztahují k finálnímu produktu, ale k použitým vstupním materiálům:

dřevotřísky, MDF: FSC Standard - certifikáty TSUD-COC-000079, licence FSC-C011773

čalounické látky: EU Ecolabel - licence DK/016/020

čalounické látky: Oeko-Tex Standard100 - certifikáty 1076-17401, Produktová třída III

čalounické materiály: Oeko-Tex Standard100 - certifikáty AMM 17680, Produktová třída I

čalounické materiály: Oeko-Tex Standard100 - certifikáty 1176-202, Produktová třída I

čalounické materiály: Oeko-Tex Standard100 - certifikáty 960413, Produktová třída I

čalounické materiály: Oeko-Tex Standard100 - certifikáty 06.PE.43060, Produktová třída I,

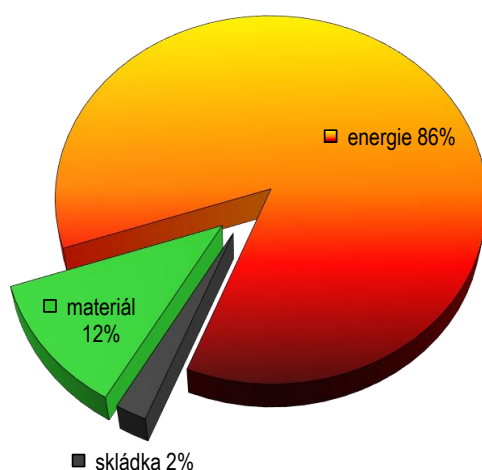
čalounické materiály: Oeko-Tex Standard100 - certifikáty 14.0.38809, Produktová třída I

čalounické materiály: Oeko-Tex Standard100 - certifikáty 12.HRO.03048, Produktová třída I

pěny: Oeko-Tex Standard100 - certifikáty 51672, Produktová třída I



## Recyklační potenciál (EoL)



Z grafu je patrná současná průměrná dosažená výtěžnost ve vztahu k použitému materiálovému mixu v zemích západní evropy.

Během energetického využití se uvolní 323 MJ tepla. To odpovídá 9 litrům lehkých topných olejů.

Popel vznikající při spalování je uložen na skládku.

## Vydavatel a vlastník obrázků

Wiesner-Hager Möbel GmbH  
Linzer Straße 22  
A- 4950 Altheim  
Tel. +43 7723 460 0  
eMail: [altheim@wiesner-hager.com](mailto:altheim@wiesner-hager.com)  
[www.wiesner-hager.com](http://www.wiesner-hager.com)

**wiesner hager** <sup>concept</sup>

## Certifikace

TÜV Austria Cert GmbH  
Krugerstraße 16  
1015 Wien  
[Produktzertifikat-Suche](#)  
[Systemzertifikat-Suche](#)



## Odborné poradenství

Denkstatt GmbH  
Environmental consulting  
Hietzinger Hauptstraße 28  
1130 Wien  
[www.denkstatt.at](http://www.denkstatt.at)

